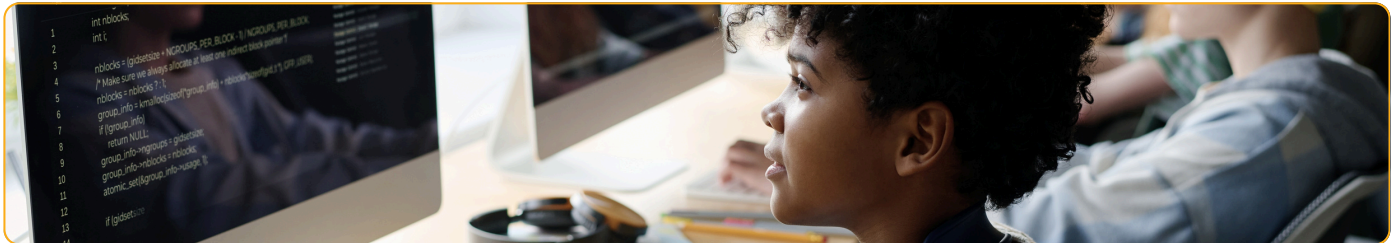




# Tutor de IA BSD

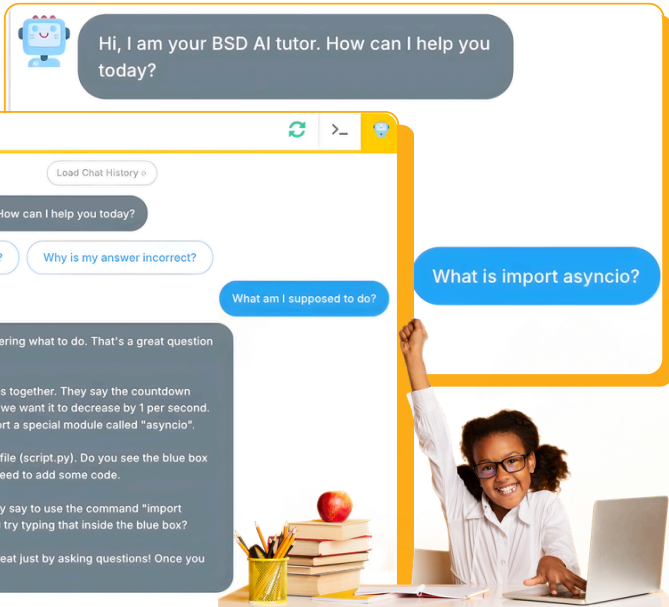
## Soporte inteligente y contextual dentro de BSD Online

El **BSD AI Tutor** es un asistente integrado que ofrece ayuda **en tiempo real** mientras los estudiantes trabajan en proyectos. A diferencia de otras herramientas, entiende el contexto del estudiante dentro de la plataforma.



### Qué hace el Tutor de IA BSD

- Responde preguntas de proyectos
- Guía a recursos clave en BSD Online
- Explica conceptos con métodos BSD
- Ayuda a resolver problemas y mejorar el trabajo
- Fomenta el pensamiento crítico (no solo respuestas)
- Soporte en múltiples idiomas



Hi, I am your BSD AI tutor. How can I help you today?

output

Load Chat History

Hi, I am your BSD AI tutor. How can I help you today?

What am I supposed to do? Why is my answer incorrect? What is import asyncio? What am I supposed to do?

Hi there! I see you're wondering what to do. That's a great question to ask!

Let's look at the instructions together. They say the countdown timer is going too fast, and we want it to decrease by 1 per second. To do this, we need to import a special module called "asyncio".

Take a look at your Python file (script.py). Do you see the blue box area? That's where you'll need to add some code.

The instructions specifically say to use the command "import asyncio" on line 2. Can you try typing that inside the blue box?

Remember, you're doing great just by asking questions! Once you add that line, we ca

## Valor clave para escuelas y socios



### Guía según la plataforma

La IA apoya en BSD al:

- Recomendar herramientas adecuadas
- Guiar a materiales útiles
- Mejorar la plataforma



### Impulsa progreso autónomo

El diseño apoya el aprendizaje guiado y permite:

- Avanzar a su propio ritmo
- Gestionar tareas complejas

Definir próximos pasos de forma autónoma



### Soporte consistente y escalable

Ofrece:

- Asistencia 24/7
- Guía consistente para todos
- Menos dependencia del docente



### Diseñado para IA responsable

El AI Tutor promueve:

- Integridad académica
- Uso ético de la IA
- Responsabilidad del estudiante

El estudiante debe pensar, decidir y completar su propio trabajo.